









# i.build, soluzioni in opera durevoli, architettoniche e drenanti

-  Pavimentazioni architettoniche
-  Pavimentazioni drenanti
-  Pavimentazioni speciali e ripristini
-  Interventi strutturali
-  Massetti
-  Pavimentazioni industriali,  
rampe e trattamenti con resina

# E se avessi un unico interlocutore per le soluzioni in opera?

Proponiamo una gamma di soluzioni per ogni tipologia di opera “chiavi in mano” a cui si aggiunge un nuovo approccio: **dalla collaborazione nella fase progettuale alla scelta dei materiali, dalla finitura superficiale sino alla posa in opera in cantiere.**



## Semplicità

Un unico interlocutore per la fornitura e la posa in cantiere



## Durabilità

Abbiniamo la durabilità del materiale al know how specifico



## Portfolio

Per ottenere la tipologia di opera con le prestazioni richieste



# i.build



## Progettazione

- Corretti dimensionamenti
- Consulenza tecnica
- Ottimizzazione delle soluzioni



## Produzione e consegna

- Produzione, controllo e gestione delle materie prime
- Produzione del calcestruzzo
- Know how dei materiali
- Personale qualificato



## Stesa e lavorazione

- Controlli in corso d'opera
- Getto del calcestruzzo
- Lavorazione adeguata
- Personale specializzato

**i.build, un partner per soluzioni complete,**  
dalla progettazione alla fase di esecuzione.



Certificazione SOA



Soluzioni innovative



Interventi in tutto il territorio nazionale



Possibilità di operare come general contractor (pavimenti e sottofondi)



Accurata selezione dei partner



Rispetto della sicurezza sul lavoro



Rispetti di etica e legalità



Rispetto delle normative ambientali



# Pavimentazioni architettoniche

## Pavimenti drenanti architettonici

i.idro  
Drain

Realizzazioni di pavimenti drenanti con finitura superficiale disattivata.



## Pavimenti disattivati per esterno

i.design

Pavimentazioni in opera, ad alto valore estetico, in ghiaia lavata di diversa natura per soddisfare ogni esigenza architettonica.





per saperne di più

## Pavimenti scopati per esterno

i.design

Pavimentazioni in opera, con finitura superficiale scopata, anti sdrucciolevoli, con alto valore estetico.



## Pavimenti stampati per esterno

i.design

Pavimentazioni in opera, ad alto valore estetico con finitura stampate, che simulano la pietra naturale in diverse forme e colori.





# Pavimentazioni drenanti

## Pavimenti drenanti pedonali o ciclabili

i.idro  
Drain

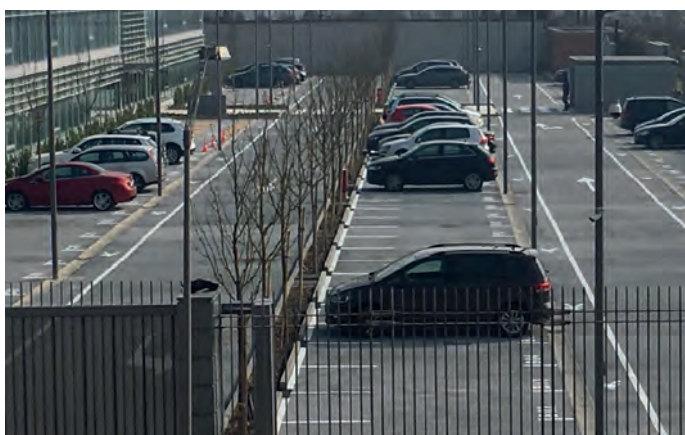
Realizzazioni di pavimenti drenanti per aree pedonali, parchi e ciclovie.



## Pavimenti drenanti carrabili

i.idro  
Drain

Realizzazioni di pavimenti drenanti per parcheggi o strade secondarie carrabili.





per saperne di più

## Pavimenti drenanti per impianti sportivi

**i.idro  
Drain  
Sport**

Realizzazione di pavimentazioni drenanti e planari che permettono un'eccellente resa dei campi di gioco e di ridurre l'impermeabilizzazione del suolo.



## Pavimenti drenanti in ghiaia e resina

**i.design**

Realizzazioni di pavimenti drenanti con ghiaie naturali e resina bicomponente, di altissimo valore estetico.





# Pavimentazioni speciali e ripristini

## Realizzazione pavimenti aeroportuali

i.speed

Realizzazione di pavimenti aeroportuali rapidi ad alto spessore.



## Realizzazione pavimenti industriali rapidi

i.speed

Realizzazione di pavimenti con i.speed industrial rapido ad alto spessore.





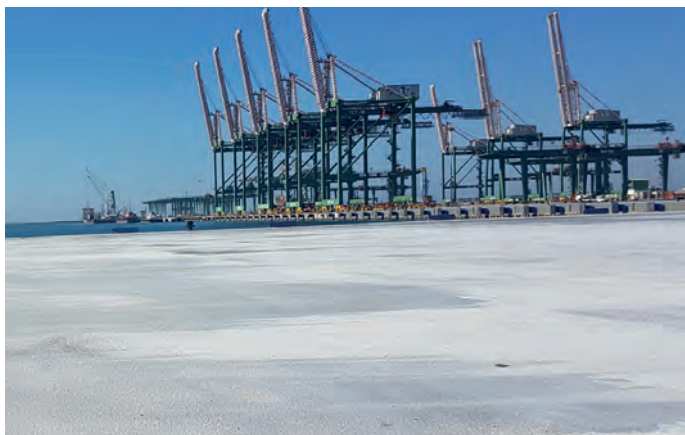


per saperne di più

## Pavimentazioni semiflessibili

Realizzazione di pavimentazioni in asfalto open-graded intasato per aree logistiche aeroportuali o portuali.

**i.tech**



## Ripristino rapido di tutte le pavimentazioni

Ripristino rapido di qualsiasi tipo di pavimentazione con prodotti e soluzioni idonee a rapida asciugatura.

**i.speed**





# Interventi strutturali

## Ripristino strutturale

i.power

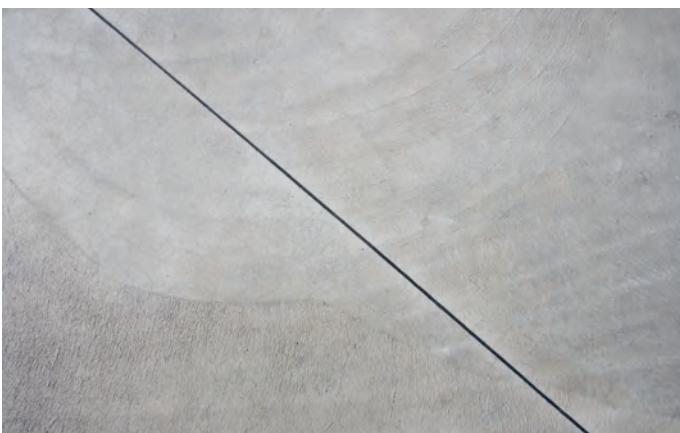
Ripristino strutturale con malte fibrorinforzate e impermeabili ad alte performance.



## Pavimenti e solai post-tesi

i.flow

Consulenza, progettazione e realizzazione di pavimentazioni industriali post-tesi ad alte prestazioni.





# Massetti

## Massetti autolivellanti e isolanti

i.flow

i.clime

Realizzazione di pavimentazioni in asfalto open-graded intasato per aree logistiche aeroportuali o portuali.



## Massetti e caldane

i.flow

Ripristino rapido di qualsiasi tipo di pavimentazione con prodotti e soluzioni idonee a rapida asciugatura.





# Pavimentazioni industriali, rampe e trattamenti con resina

## Pavimentazioni industriali per interno ed esterno

i.pro

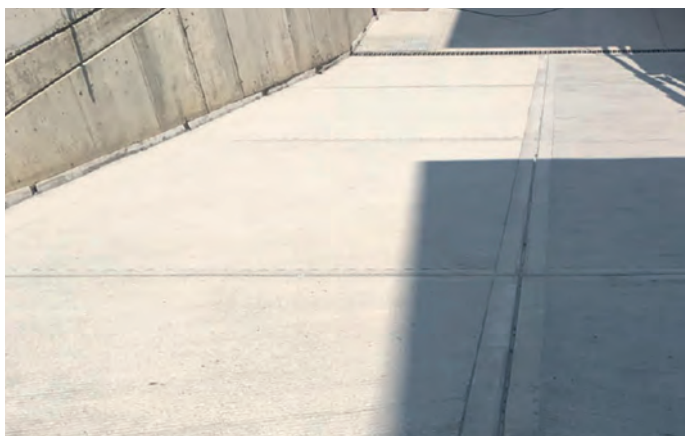
Sistemi di pavimentazioni in opera in grado di soddisfare ogni esigenza del committente.



## Rampe di accesso carrabili

i.pro

Rampe di accesso a livelli diversi dei piani, con finitura a lisca di pesce, carrabili da diversi mezzi.





per saperne di più

# Trattamenti di superficie speciali

i.pro

Trattamenti di superficie con resine speciali per ambienti alimentari o industriali. Trattamenti ai silicati con incremento performance.



# I prodotti sostenibili per pavimentazioni drenanti

**Le pavimentazioni drenanti possono essere realizzate con calcestruzzi sostenibili rispettando le soglie del contenuto di riciclato dei CAM (ecoCAM) o, per progetti con specifiche richieste di contenuto di materiale riciclato oltre il 5 % (ecoTM)**

## **i.idro Drain Eco TM**



Calcestruzzo preconfezionato per pavimentazioni pedonali e carrabili con un'alta capacità drenante. L'azione del legante cementizio con agente fotocatalitico opportunamente progettato e dosato nel mix, conferisce al prodotto caratteristiche fotocatalitiche quali l'abbattimento di inquinanti come gli NOx.

## **i.idro Drain Eco CAM**



Calcestruzzo drenante confezionato utilizzando il 5% in peso di sottoprodotti e/o con materiali di riciclo selezionati e di qualità certificata nel rispetto dei CAM (Criteri Ambientali Minimi).

## **i.idro Drain Eco TM**



Calcestruzzo preconfezionato per pavimentazioni pedonali e carrabili con un'alta capacità drenante. L'accurata selezione degli aggregati in termini di granulometria, sostenibilità, durezza e resistenza all'abrasione, conferisce al prodotto notevoli caratteristiche di drenabilità e durabilità.

## **i.idro Drain Eco Low Carbon**



Calcestruzzo preconfezionato per pavimentazioni pedonali e carrabili con un'alta capacità drenante garantita da un'accurata selezione degli aggregati, dal mix design e dalla specifica azione del legante cementizio utilizzato nella miscela che conferisce al prodotto emissioni di CO<sub>2</sub> ridotte.





# evoBUILD

## Il nuovo standard della decarbonizzazione

**evoBuild** è il nuovo marchio globale di Heidelberg Materials per i prodotti contenenti materiali da riciclo e a basse emissioni di CO<sub>2</sub>

Con **evoBuild** abbiamo definito nuovi punti di riferimento per i materiali per costruzioni sostenibili e ci poniamo in prima fila nel percorso del settore verso il Net-zero e l'economia circolare. I prodotti **evoBuild** sono a ridotte emissioni di CO<sub>2</sub> (cemento e calcestruzzo), contengono materiali da riciclo o sono caratterizzati da entrambe queste peculiarità.

**evoBuild** riduce concretamente la CO<sub>2</sub> del 30% e questa riduzione si applica a cemento e calcestruzzo premiscelato.

# 50%

---

dei ricavi del Gruppo saranno generati con prodotti sostenibili entro il 2030

Tutti i prodotti con marchio **evoBuild** si distinguono per le evidenti caratteristiche di sostenibilità. Ogni prodotto deve rispettare requisiti rigidi per entrare a far parte della gamma. Oltre a diversi vantaggi in termini di sostenibilità, **evoBuild** vanta numerose proprietà, tra cui affidabilità, assicurazione e resistenza. Qualità e prestazioni sono certificate, documentate e messe a disposizione dei clienti con massima trasparenza.

# i.Build, un player nazionale nel settore delle pavimentazioni



## **Peschiera Borromeo (MI)**

Sede Heidelberg Materials  
Direzione area Nord Ovest  
Direzione i.build

## **Castelfidardo (AN)**

Direzione area Nord Est

## **Pomezia (Roma)**

Direzione area Centro

## **Bari**

Direzione area Sud

## **i.build**

### **Riccardo Pasa**

Responsabile i.build  
cell 335 5776923  
riccardo.pasa@heidelbergmaterials.com

### **Marco Sandri**

Direttore Tecnico i.build  
cell 335 6433422  
marco.sandri@heidelbergmaterials.com

[heidelbergmaterials.it](https://www.heidelbergmaterials.it)

Heidelberg Materials  
Innovation Campus Milano  
Via Lombardia 2/A  
20068 Peschiera Borromeo (MI) Italia

